

Муниципальное дошкольное образовательное учреждение
« Детский сад №11 « Родничок» с.Зеленая Роща ,
Степновского муниципального округа ,
Ставропольского края.

Утверждаю
И.о.заведующего МДОУ
Детский сад №11 « Родничок»
Т.И.Мозговая



**Паспорт доступности
объекта для инвалидов и предоставляемых
на нем услуг в сфере образования**

2023 год

1. Общие сведения об объекте

1.1. Наименование (вид) объекта Муниципальное дошкольное образовательное учреждение «Детский сад № 11 «Родничок»

1.2. Адрес объекта 357939, Ставропольский край, Степновский район, с. Зеленая Роща, переулок Школьный дом 3

1.3. Сведения о размещении объекта:

- отдельно стоящее здание 2 этажей, 753,8 кв. м

- часть здания _____ этажей (или на _____ этаже), _____ кв. м

- наличие прилегающего земельного участка (да, нет); да, 6257,9 кв. м

1.4. Год постройки здания 1986, последнего капитального ремонта нет

1.5. Дата предстоящих плановых ремонтных работ: текущего 2024, капитального нет сведения об организации, расположенной на объекте

1.6. Название организации (учреждения) Муниципальное дошкольное образовательное учреждение «Детский сад № 11 «Родничок»; МДОУ детский сад № 11 «Родничок»
(полное юридическое наименование – согласно Уставу, краткое наименование)

1.7. Юридический адрес организации (учреждения) 357939, Ставропольский край, Степновский район, с. Зеленая Роща, переулок Школьный дом 3

1.8. Основание для пользования объектом (оперативное управление, аренда, собственность)

1.9. Форма собственности (государственная, негосударственная) государственная

1.10. Территориальная принадлежность (федеральная, региональная, муниципальная)

1.11. Вышестоящая организация Управление образования администрации Степновского муниципального округа

1.12. Адрес вышестоящей организации, другие координаты 357930, Ставропольский край, Степновский район, село Степное, площадь Ленина, тел.: +7 (86563) 31-2-65

2. Характеристика деятельности организации на объекте (по обслуживанию населения)

2.1. Сфера деятельности образование

(здравоохранение, образование, социальная защита, физическая культура и спорт, культура, связь и информация, транспорт, жилой фонд, потребительский рынок и сфера услуг, другое)

2.2. Виды оказываемых услуг образовательные услуги по реализации образовательных программ дошкольного образования

2.3. Форма оказания услуг: на объекте

(на объекте, с длительным пребыванием, в т.ч. проживанием, на дому, дистанционно)

2.4. Категории обслуживаемого населения по возрасту: (дети, взрослые трудоспособного возраста, пожилые; все возрастные категории): дети в возрасте от 1,5 до 7 лет

2.5. Категории обслуживаемых инвалидов: инвалиды, передвигающиеся на коляске, инвалиды с нарушениями опорно-двигательного аппарата; речевое развитие, нарушениями зрения, нарушениями слуха, нарушениями умственного развития: да

2.6. Плановая мощность: посещаемость (количество обслуживаемых в день), вместимость, пропускная способность 101 место

2.7. Участие в исполнении ИПР инвалида, ребенка-инвалида (да, нет) нет

3. Состояние доступности объекта

3.1 Путь следования к объекту пассажирским транспортом нет

(описать маршрут движения с использованием пассажирского транспорта)

наличие адаптированного пассажирского транспорта к объекту нет

3.2 Путь к объекту от ближайшей остановки пассажирского транспорта:

3.2.1. расстояние до объекта от остановки транспорта _____ м

3.2.2. время движения (пешком) _____ мин

- 3.2.3. наличие выделенного от проезжей части пешеходного пути (да, нет) _____ да _____,
 3.2.4. Перекрестки: **нерегулируемые**; регулируемые, со звуковой сигнализацией, таймером; **нет**
 3.2.5. Информация на пути следования к объекту: *акустическая, тактильная, визуальная*; **нет**
 3.2.6. Перепады высоты на пути: **есть, нет (ступени)**
 Их обустройство для инвалидов на коляске: да, **нет**
 3.3. Организация доступности объекта для инвалидов – форма обслуживания*

№	Категория инвалидов (вид нарушения)	Вариант организации доступности объекта (формы обслуживания)*
	Все категории инвалидов и МГН	ДУ
1	<i>в том числе инвалиды:</i>	ДУ
2	передвигающиеся на креслах-колясках	ВНД
3	с нарушениями опорно-двигательного аппарата	ВНД
4	с нарушениями зрения	А
5	с нарушениями слуха	Б
6	с нарушениями умственного развития	А

* - указывается один из вариантов: «А», «Б», «ДУ», «ВНД»

3.4 Состояние доступности основных структурно-функциональных зон

№	Основные структурно-функциональные зоны	Состояние доступности, в том числе для основных категорий инвалидов**
1	Территория, прилегающая к зданию (участок)	ДЧ-И (С, Г, У)
2	Вход (входы) в здание	ДЧ-И (С, Г, У)
3	Путь (пути) движения внутри здания (в т.ч. пути эвакуации)	ДЧ-И (С, Г, У)
4	Зона целевого назначения здания (целевого посещения объекта)	ДЧ-И (С, Г, У)
5	Санитарно-гигиенические помещения	ДЧ-И (С, Г, У)
6	Система информации и связи (на всех зонах)	ДЧ-И (С, Г, У)
7	Пути движения к объекту (от остановки транспорта)	ДЧ-И (С, Г, У)

** Указывается:

ДП-В - доступно полностью всем; ДП-И (К, О, С, Г, У) – доступно полностью избирательно (указать категории инвалидов); ДЧ-В - доступно частично всем; ДЧ-И (К, О, С, Г, У) – доступно частично избирательно (указать категории инвалидов); ДУ - доступно условно, ВНД – временно недоступно

3.5. Итоговое заключение о состоянии доступности ОСИ: **МДОУ детский сад № 11 «Родничок»**
доступно частично избирательно (С, Г, У)

4. Управленческое решение

4.1. Рекомендации по адаптации основных структурных элементов объекта

№	Основные структурно-функциональные зоны объекта	Рекомендации по адаптации объекта (вид работы)*
1	Территория, прилегающая к зданию (участок)	Ремонт (текущий, капитальный)
2	Вход (входы) в здание	Индивидуальное решение с ТСР
3	Путь (пути) движения внутри здания (в т.ч. пути эвакуации)	Технические решения невозможны - организация альтернативной формы обслуживания
4	Зона целевого назначения здания (целевого посещения объекта)	Технические решения невозможны - организация альтернативной формы

		обслуживания
5	Санитарно-гигиенические помещения	Технические решения невозможны - организация альтернативной формы обслуживания
6	Система информации на объекте (на всех зонах)	Индивидуальное решение с ТСР
7	Пути движения к объекту (от остановки транспорта)	Не нуждается
	Все зоны и участки	Не нуждается

*- указывается один из вариантов (видов работ): не нуждается; ремонт (текущий, капитальный); индивидуальное решение с ТСР; технические решения невозможны – организация альтернативной формы обслуживания

4.2. Период проведения работ 2023 – 2025 г.

в рамках исполнения _____ по плану _____

(указывается наименование документа: программы, плана)

4.3. Ожидаемый результат (по состоянию доступности) после выполнения работ по адаптации _____

полная доступность 1 этажа и территории для инвалидов (С, Г, У)

Оценка результата исполнения программы, плана (по состоянию доступности) доступно частично избирательно (С, Г, У)

4.4. Для принятия решения требуется, не требуется (нужное подчеркнуть):

Согласование _____

Имеется заключение уполномоченной организации о состоянии доступности объекта _____

нет

(наименование документа и выдавшей его организации, дата), прилагается

4.5. Информация размещена (обновлена) на Карте доступности субъекта РФ дата _____

(наименование сайта, портала)

5. Особые отметки

Приложения:

Результаты обследования:

- | | |
|---|----------------|
| 1. Территории, прилегающей к объекту | на <u>2</u> л. |
| 2. Входа (входов) в здание | на <u>2</u> л. |
| 3. Путей движения в здании | на <u>2</u> л. |
| 4. Зоны целевого назначения объекта | на <u>0</u> л. |
| 5. Санитарно-гигиенических помещений | на <u>0</u> л. |
| 6. Системы информации (и связи) на объекте | на <u>2</u> л. |
| Результаты фотофиксации на объекте | на <u>2</u> л. |
| Позэтажные планы, паспорт БТИ | на <u>2</u> л. |
| Другое (в том числе дополнительная информация о путях движения к объекту) | |

Руководитель рабочей группы

И.о.заведующего Мозговая Т.И. _____ (Подпись)
(Должность, Ф.И.О.)

Члены рабочей группы:

Ответственный за работу с инвалидами Самсонова Н.В. _____ (Подпись)
(Должность, Ф.И.О.)

_____ (Подпись)
(Должность, Ф.И.О.)

В том числе:

представители общественных организаций инвалидов

_____ (Подпись)
(Должность, Ф.И.О.)

_____ (Подпись)
(Должность, Ф.И.О.)

представители организации, расположенной на объекте

_____ (Подпись)
(Должность, Ф.И.О.)

_____ (Подпись)
(Должность, Ф.И.О.)

Управленческое решение согласовано « » _____ 20 г. (протокол №)

Комиссией (название) _____

Приложение 1.1
к Акту обследования ОСИ
к паспорту доступности ОСИ
от «29» августа 2023 г.

I Результаты обследования:

1. Территории, прилегающей к зданию (участка) прилегающей территории МДОУ
Наименование объекта, адрес Муниципальное дошкольное образовательное учреждение «Детский сад №11 «Родничок», с. Зеленая Роща, Степновского муниципального округа Ставропольского края

№	Наименование функционально-планировочного элемента	Наличие элемента			Выявленные нарушения и замечания		Работы по адаптации объектов	
		есть/нет	№ на плане	№ фото	Содержание	Значимо для инвалида (категория)	Содержание	Виды работ
1.1	Вход (входы) на территорию	есть		1	Отсутствие таблички с шрифтом Брайля,	ДЧ-И (С,Г, У)	Приобретение и установка	ТР

					тактильных пиктограмм			
1.2	Путь (пути) движения на территории	есть		1	Отсутствие прорезиненной плитки	ДЧ-И (С, Г, У)	может быть выполнено лишь в порядке капитального ремонта или реконструкции.	ТР
1.3	Лестница (наружная)	есть		2	Отсутствие Тактильной ленты и ограничений на ступени	ДЧ-И (С, Г, У)	Приобретение и установка	ТР
1.4	Пандус (наружный)	нет			Отсутствие пандуса	Х	может быть выполнено лишь в порядке капитального ремонта или реконструкции.	КР
1.5	Автостоянка и парковка	нет			Отсутствие автостоянки и парковки	ДЧ-И (С, Г, У)	может быть выполнено лишь в порядке капитального ремонта или реконструкции.	Индивидуальное решение с ТСР
1.6	Общие требования к зоне	Зона 4 «Зона целевого назначения здания (целевого посещения объекта)».			специально выделенной зоны или участка	ДЧ-И (С, Г, У)	доступность мест целевого назначения объекта и путей движения к ним	Индивидуальное решение с ТСР

II Заключение по зоне:

Наименование структурно-функциональной зоны	Состояние доступности* (к пункту 3.4 Акта обследования ОСИ)	Приложение		Рекомендации по адаптации (вид работы)** к пункту 4.1 Акта обследования ОСИ
		№ на плане	№ фото	
Зона 4 «Зона целевого назначения здания (целевого посещения объекта)».	ДЧ-И (С, Г, У)		1,2	Индивидуальное решение с ТСР

* указывается: ДП-В - доступно полностью всем; ДП-И (К, О, С, Г, У) – доступно полностью избирательно (указать категории инвалидов); ДЧ-В - доступно частично всем; ДЧ-И (К, О, С, Г, У) – доступно частично избирательно (указать категории инвалидов); ДУ - доступно условно, ВНД - недоступно

***указывается один из вариантов: не нуждается; ремонт (текущий, капитальный); индивидуальное решение с ТСР; технические решения невозможны – организация альтернативной формы обслуживания*

Комментарий к заключению: _____ ДЧ - И _____ (С, Г, У) _____

I Результаты обследования:

2. Входа (входов) в здание Муниципальное дошкольное образовательное учреждение «Детский сад №11 «Родничок», с. Зеленая Роша, Степновского муниципального района Ставропольского края
(Наименование объекта, адрес)

№ п/п	Наименование функционально-планировочного элемента	Наличие элемента			Выявленные нарушения и замечания		Работы по адаптации объектов	
		есть/нет	№ на плане	№ фото	Содержание	Значимо для инвалида (категория)	Содержание	Виды работ
2.1	Лестница (наружная)	есть		2	Отсутствие тактильных пиктограмм	ДЧ-И (С, Г, У)	Приобретение и установка	ТР
2.2	Пандус (наружный)	нет			Отсутствие пандуса	ДЧ-И (С, Г, У)	может быть выполнено лишь в порядке капитального ремонта или реконструкции.	КР
2.3	Входная площадка (перед дверью)	есть		2	Отсутствие прорезиненной плитки, отсутствие тактильной ленты и ограничений на ступени	ДЧ-И (С, Г, У)	Приобретение и установка	ТР
2.4	Дверь (входная)	есть		3		ДЧ-И (С, Г, У)	может быть выполнено лишь в порядке капитального ремонта или реконструкции.	КР
2.5	Тамбур	нет				ДЧ-И (С, Г, У)	может быть выполнено лишь в порядке капитального ремонта или реконструкции.	Индивидуальное решение с ТСП
	Общие требования к зоне				Отсутствие специально выделенной зоны или	ДЧ-И (С, Г, У)	доступность мест целевого назначения	Индивидуальное решение

					участка		объекта и путей движения к ним	е с ТСП
--	--	--	--	--	---------	--	---	---------

II Заключение по зоне:

Наименование структурно-функциональной зоны	Состояние доступности*(к пункту 3.4 Акта обследования ОСИ)	Приложение		Рекомендации по адаптации (вид работы)**к пункту 4.1 Акта обследования ОСИ
		№ на плане	№ фото	
Зона 4 «Зона целевого назначения здания (целевого посещения объекта)».	ДЧ-И (С, Г, У)		2,3	Индивидуальное решение с ТСП

* указывается: ДП-В - доступно полностью всем; ДП-И (К, О, С, Г, У) - доступно полностью избирательно (указать категории инвалидов); ДЧ-В - доступно частично всем; ДЧ-И (К, О, С, Г, У) - доступно частично избирательно (указать категории инвалидов); ДУ - доступно условно, ВНД - недоступно

**указывается один из вариантов: не нуждается; ремонт (текущий, капитальный); индивидуальное решение с ТСП; технические решения невозможны - организация альтернативной формы обслуживания

Комментарий к заключению: _____ ДЧ - И (С, Г, У) _____

I Результаты обследования:

3. Пути (путей) движения внутри здания (в т.ч. путей эвакуации) Муниципальное дошкольное образовательное учреждение «Детский сад №11 «Родничок», с. Зеленая Роща, Степновского муниципального округа Ставропольского края
(наименование объекта, адрес)

№ п/п	Наименование функционально-планировочного элемента	Наличие элемента			Выявленные нарушения и замечания		Работы по адаптации объектов	
		есть/нет	№ на плане	№ фото	Содержание	Значимо для инвалидов (категория)	Содержание	Виды работ
3.1	Коридор (вестибюль, зона ожидания, галерея, балкон)	есть		4	Отсутствие тактильных пиктограмм	ДЧ-И (С, Г, У)	Приобретение и установка	ТР
3.2	Лестница (внутри здания)	есть			Отсутствие тактильных пиктограмм, тактильной ленты, ограничений на ступенях, контрастной маркировки ступеней	ДЧ-И (С, Г, У)	Приобретение и установка	ТР
3.3	Пандус (внутри здания)	нет			нет	все	Может быть выполнено в порядке капитального ремонта	КР
3.4	Лифт пассажирский (или подъемник)	нет			нет	все	Может быть выполнено в порядке капитального ремонта	КР
3.5	Дверь	есть			Отсутствие тактильных пиктограмм, контрастной маркировки	ДЧ-И (С, Г, У)	Приобретение и установка	ТР

					ки дверных проемов			
3.6	Пути эвакуации (в т.ч. зоны безопасности)	есть			Отсутств ие тактильн ых пиктогра мм, тактильно й ленты	<i>ДЧ-И (С, Г, У)</i>	Приобретен ие и установка	ТР
	Общие требования к зоне	Зона 4 «Зона целев ого назна чения здани я (целе вого посе щени я объек та)».			Отсутств ие специаль но выделенн ой зоны или участка	<i>ДЧ-И (С, Г, У)</i>	Приобретен ие и установка	ТР

II Заключение по зоне:

Наименование структурно- функциональной зоны	Состояние доступности* (к пункту 3.4 Акта обследования ОСИ)	Приложение		Рекомендации по адаптации (вид работы)**к пункту 4.1 Акта обследования ОСИ
		№ на плане	№ фото	
Зона 4 «Зона целевого назначения здания (целевого посещения объекта)».	<i>ДЧ-И (С, Г, У)</i>		4	Текущий ремонт

* указывается: ДП-В - доступно полностью всем; ДП-И (К, О, С, Г, У) - доступно полностью избирательно (указать категории инвалидов); ДЧ-В - доступно частично всем; ДЧ-И (К, О, С, Г, У) - доступно частично избирательно (указать категории инвалидов); ДУ - доступно условно, ВНД - недоступно

**указывается один из вариантов: не нуждается; ремонт (текущий, капитальный); индивидуальное решение с ТСР; технические решения невозможны - организация альтернативной формы обслуживания

Комментарий к заключению: _____ ДЧ - И (С, Г, У) _____

I Результаты обследования:

6. Системы информации на объекте Муниципальное дошкольное образовательное учреждение «Детский сад №11 «Родничок», с. Зеленая Роща, Степновского муниципального округа Ставропольского края (наименование объекта, адрес)

№	Наименование функционально-планировочного элемента	Наличие элемента			Выявленные нарушения и замечания		Работы по адаптации объектов	
		есть/нет	№ на плане	№ фото	Содержание	Значимо для инвалида (категория)	Содержание	Виды работ
6.1	Визуальные средства	есть			Отсутствие табличек с шрифтом Брайля	ДЧ-И (С, Г, У)	Приобретение и установка	ТР
6.2	Акустические средства	нет			Отсутствие акустических средств	ДЧ-И (С, Г, У)	Приобретение и установка	Индивидуальные решения с ТСП
6.3	Тактильные средства	нет			Отсутствие тактильных пиктограмм	ДЧ-И (С, Г, У)	Приобретение и установка	ТР
	Общие требования к зоне	Зона 4 «Зона целевого назначения здания (целевого посещения объекта)».			специально выделенной зоны или участка	ДЧ-И (С, Г, У)	Доступность мест целевого назначения объекта и путей движения к ним	индивидуальное решение с ТСП

II Заключение по зоне:

Наименование структурно-функциональной зоны	Состояние доступности* (к пункту 3.4 Акта обследования ОСИ)	Приложение		Рекомендации по адаптации (вид работы)** к пункту 4.1 Акта обследования ОСИ
		№ на плане	№ фото	
Зона 4 «Зона целевого назначения здания (целевого посещения объекта)».	ДЧ-И (С, Г, У)			Текущий ремонт, Индивидуальное решение с ТСР

* указывается: ДП-В - доступно полностью всем; ДП-И (К, О, С, Г, У) - доступно полностью избирательно (указать категории инвалидов); ДЧ-В - доступно частично всем; ДЧ-И (К, О, С, Г, У) - доступно частично избирательно (указать категории инвалидов); ДУ - доступно условно, ВНД - недоступно

**указывается один из вариантов: не нуждается; ремонт (текущий, капитальный); индивидуальное решение с ТСР; технические решения невозможны - организация альтернативной формы обслуживания

Комментарий к заключению: _____ ДЧ - И (С, Г, У) _____

Адресная программа (план) адаптации объектов социальной инфраструктуры и обеспечения доступности услуг для инвалидов и других МГН на территории Муниципальное дошкольное образовательное учреждение «Детский сад №11 «Родничок», с. Зеленая Роща, Степновского муниципального округа Ставропольского края на 2023-2025 год

№	Наименование объекта и название организации, расположенной на объекте	Адрес объекта	№ паспорта объекта	Плановые работы		Ожидаемый результат (по состоянию *** доступности)	Финансирование		Ответственный исполнитель/соисполнители	Дата текущие го контро ля
				Содержание работ *	Вид работ **		Объем, тыс. руб.	Источник		
1	Муниципальное дошкольное образовательное учреждение «Детский сад №11 «Родничок», с. Зеленая Роща, Степновского муниципального района Ставропольского края	357939 Ставропольский край, Степновский район, с. Зеленая Роща, д.перулок Школьный дом 3	4	5	6	7	8	9	10	11
				Индивидуальное решение ТСР, текущий ремонт	ТР	ДЧ-И (С, Г, У)			Заведующий Самойлова В.В.	10.02. 2017

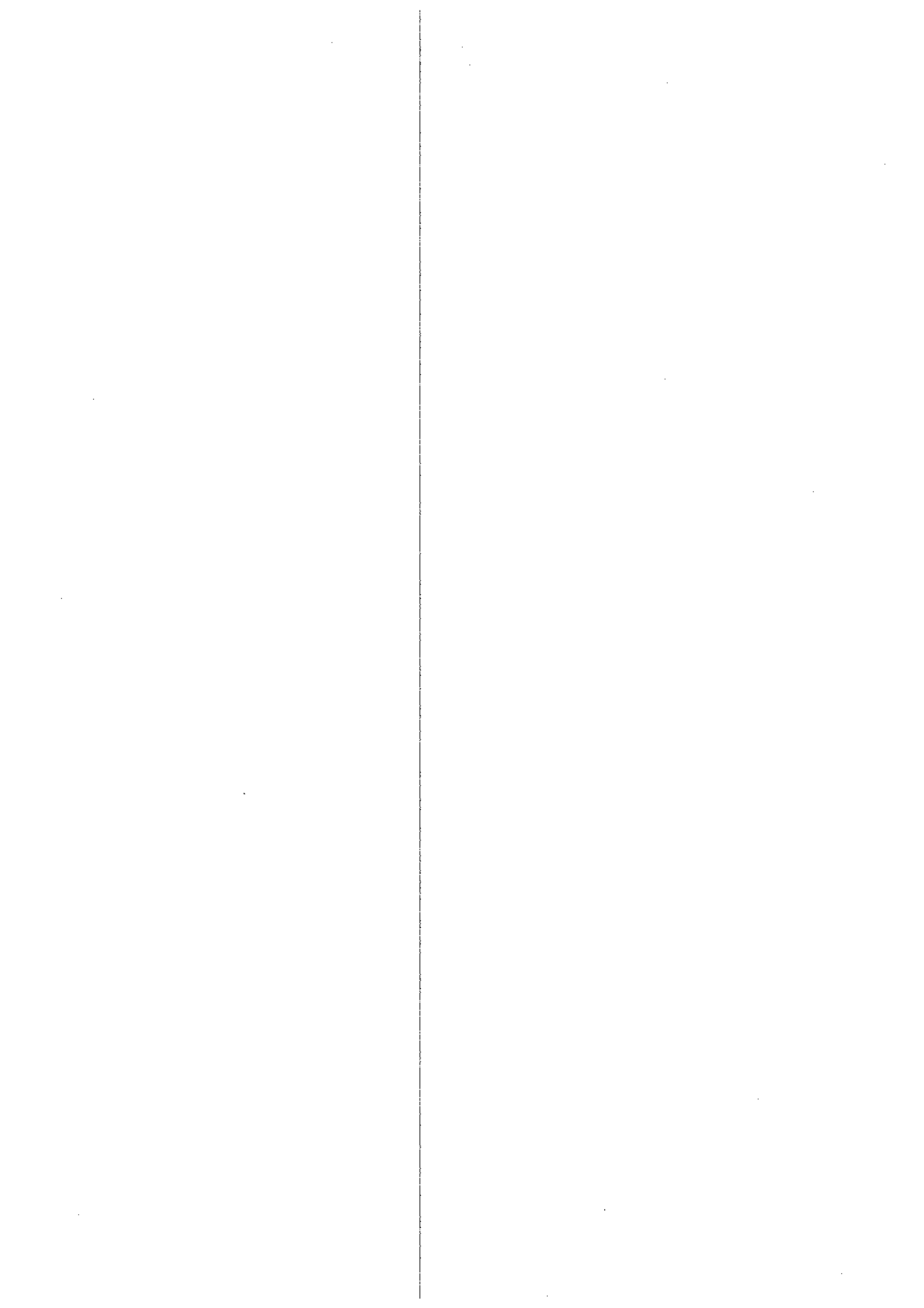
Примечание: структура (разделы) адресной программы (плана) формируются аналогично структуре Реестра ОСИ

* - указываются мероприятия в соответствии с управлением решением – «Рекомендации по адаптации основных структурных элементов

объекта» Паспорта ОСИ
 ** - указывается вид работы в соответствии с классификатором:

- ТР – текущий ремонт
- ПСД – подготовка проектно-сметной документации
- Стр. – строительство
- КР – капитальный ремонт
- Рек – реконструкция

Орг. – организация альтернативной формы обслуживания и др. орг. мероприятия
 *** - указывается: ДП-В - доступен полностью всем; ДП-И (К, О, С, Г, У) - доступен полностью избирательно (указать, каким категориям инвалидов); ДЧ-В - доступен частично всем; ДЧ-И (К, О, С, Г, У) – доступен частично избирательно (указать категории инвалидов); ДУ - доступно условно (ДУ-В или ДУ-И)



ОТЧЕТ О ВЫПОЛНЕНИИ
 адресной программы (плана) адаптации объектов социальной инфраструктуры
 и обеспечения доступности услуг для инвалидов и других МГН на территории
**Муниципальное дошкольное образовательное учреждение «Детский сад №11 «Родничок», с.
 Зеленая Роща, Степновского муниципального округа Ставропольского края,
 357939 Ставропольский край, Степновский район, с. Зеленая Роща, переулок Школьный
 дом 3**
 за 2022 год

№	Наименование объекта и название организации расположенной на объекте	Адрес объекта	№ паспорта доступности объекта	Выполненные работы		Оценка результата (по состоянию доступности) ***	Фактические затраты		Причины невыполнения	Заключение
				Содержание работ *	Оценка работ **		Объем, тыс. руб.	Оценка ****		
1	2	3	4	5	6	7	8	9	10	11
	Муниципальное дошкольное образовательное учреждение «Детский сад №11 «Родничок», с. Зеленая Роща, Степновского муниципального района Ставропольского края	357939 Ставропольский край, Степновский район, с. Зеленая Роща, переулок Школьный дом 3		Индивидуальное решение ТСР, текущий ремонт	Перенесено на 2017 г.	ДЧ-И (С, Г, У)	0	Не выделено	Отсутствие финансирования	

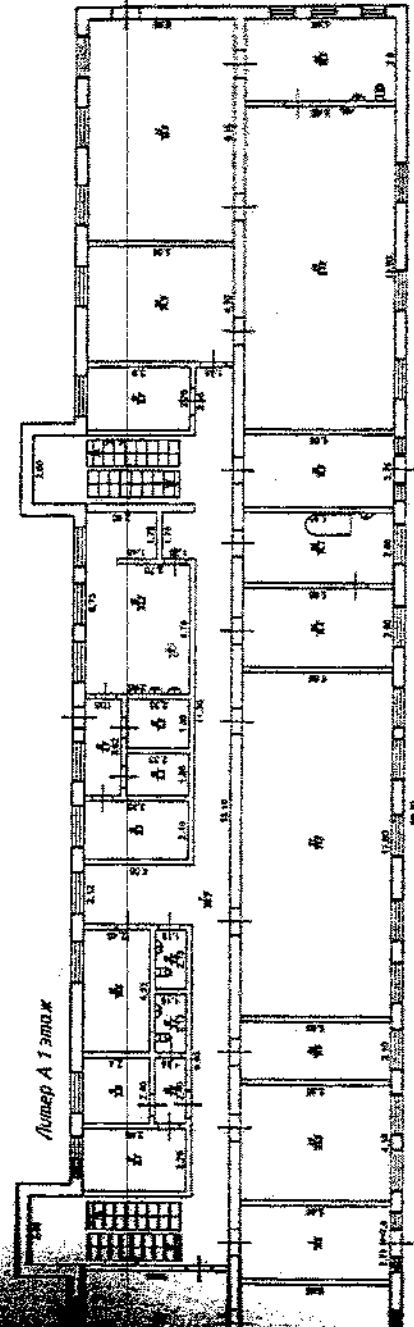
* - указываются фактически выполненные мероприятия на объекте

** - оценивается объем выполненной работы в сравнении с плановыми работами: полностью; частично; перенесено на следующий период; выполнено сверх плана

*** - указывается: ДП-В - доступен полностью всем; ДП-И (К, О, С, Г, У) - доступен полностью избирательно (указать, каким категориям инвалидов); ДЧ-В - доступен частично всем; ДЧ-И (К, О, С, Г, У) - доступен частично избирательно (указать категории инвалидов); ДУ - доступно условно (ДУ-В или ДУ-И)

**** - оценивается в сравнении с плановыми показателями: полностью, частично, не выделено, с дополнительным финансированием

ПЛАН 1 ЭТАЖА



Литер А 1 этаж

	ГУПСК "Крайтехинвентаризация" Степногодского филиала	Инв. № 3181
Лист 2	Поэтажный план с Зеленой-Роща пер. Шкаляний Э	Масштаб 1:200
Дата 28.03.2014	Исполнители Специалист Проектировщик Гурдейко А.И.	Фамилия Имя Отчество Лышенко Н.И. Лышенко А.И. Лышенко А.И.
		Подпись

ПЛАН 2 ЭТАЖА

